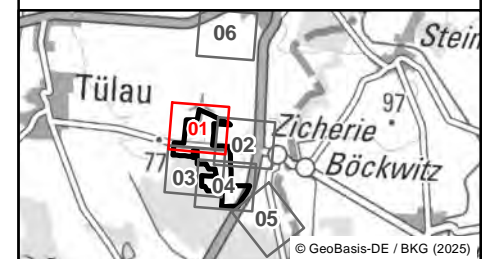


Maßnahmen

- M1: Sicherung und Erhalt bestehender Biotopstrukturen
- M2.1: Wildkorridor: Ansaat und Entwicklung einer artenreichen Blühwiese, gruppenweise Pflanzung von Sträuchern
- M2.2: Äsungsfläche: Ansaat und Entwicklung einer kräuterreichen Blühwiese
- M2.3: Waldabstandsfläche: Ansaat und Entwicklung einer artenreichen Blühwiese, Trittsteinbiotope
- M3.1: Anlage von Sichtschutzstreifen mit gebietsheimischen Gehölzen
- M3.2: Anlage von Staudensäumen mit Strauchgruppen
- M4: Pflege und Entwicklung eines bestehenden Sandtrockenrasens (§30)
- M5: Entwicklung von artenreichen Blühwiesen und Extensivgrünland
- M6: Entwicklung artenreicher Blühstreifen
- MCEF9: Feldlerchenmaßnahme
- MCEF10: Ortolanmaßnahme

- Ohne Darstellung**
- M7: Anlage von Biotopstrukturen
 - M8: Ausbringung von Vogelnistkästen

- Sonstiges**
- Geltungsbereich
 - A: Ausgleichsfläche für den Windpark
 - Verkehrsfläche
 - Windkraftwerk



1	2	3	4	5	6
bosch & partner					
Photovoltaik-Freiflächenanlage Zicherie westlich B244 - Maßnahmenplan -					
© GeoBasis-DE/M-V (2025)					
RWE Renewables Europe & Australia GmbH				RWE	
Stand: Januar 2025			Maßstab: 1:3.000		



Maßnahmen

- M1: Sicherung und Erhalt bestehender Biotopstrukturen
- M2.1: Wildkorridor: Ansaat und Entwicklung einer artenreichen Blühwiese, gruppenweise Pflanzung von Sträuchern
- M2.2: Äsungsfläche: Ansaat und Entwicklung einer kräuterreichen Blühwiese
- M2.3: Waldabstandsfläche: Ansaat und Entwicklung einer artenreichen Blühwiese, Trittsteinbiotope
- M3.1: Anlage von Sichtschutzstreifen mit gebietsheimischen Gehölzen
- M3.2: Anlage von Staudensäumen mit Strauchgruppen
- M4: Pflege und Entwicklung eines bestehenden Sandtrockenrasens (§30)
- M5: Entwicklung von artenreichen Blühwiesen und Extensivgrünland
- M6: Entwicklung artenreicher Blühstreifen
- MCEF9: Feldlerchenmaßnahme
- MCEF10: Ortolanmaßnahme

Ohne Darstellung

- M7: Anlage von Biotopstrukturen
- M8: Ausbringung von Vogelnistkästen

Sonstiges

- Geltungsbereich
- A: Ausgleichsfläche für den Windpark
- Verkehrsfläche
- Windkraftwerk

© GeoBasis-DE/M-V (2025)

1 2 3 4 5 6

bosch & partner

Photovoltaik-Freiflächenanlage Zicherie westlich B244 - Maßnahmenplan -

RWE Renewables Europe & Australia GmbH **RWE**

Stand: Januar 2025 Maßstab: 1:3.000



Maßnahmen

- M1: Sicherung und Erhalt bestehender Biotopstrukturen
- M2.1: Wildkorridor: Ansaat und Entwicklung einer artenreichen Blühwiese, gruppenweise Pflanzung von Sträuchern
- M2.2: Äsungsfläche: Ansaat und Entwicklung einer kräuterreichen Blühwiese
- M2.3: Waldabstandsfläche: Ansaat und Entwicklung einer artenreichen Blühwiese, Trittsteinbiotope
- M3.1: Anlage von Sichtschutzstreifen mit gebietsheimischen Gehölzen
- M3.2: Anlage von Staudensäumen mit Strauchgruppen
- M4: Pflege und Entwicklung eines bestehenden Sandtrockenrasens (§30)
- M5: Entwicklung von artenreichen Blühwiesen und Extensivgrünland
- M6: Entwicklung artenreicher Blühstreifen
- M_{CEF9}: Feldlerchenmaßnahme
- M_{CEF10}: Ortolanmaßnahme

Ohne Darstellung

- M7: Anlage von Biotopstrukturen
- M8: Ausbringung von Vogelnistkästen

Sonstiges

- Geltungsbereich
- A: Ausgleichsfläche für den Windpark
- Verkehrsfläche
- Windkraftwerk

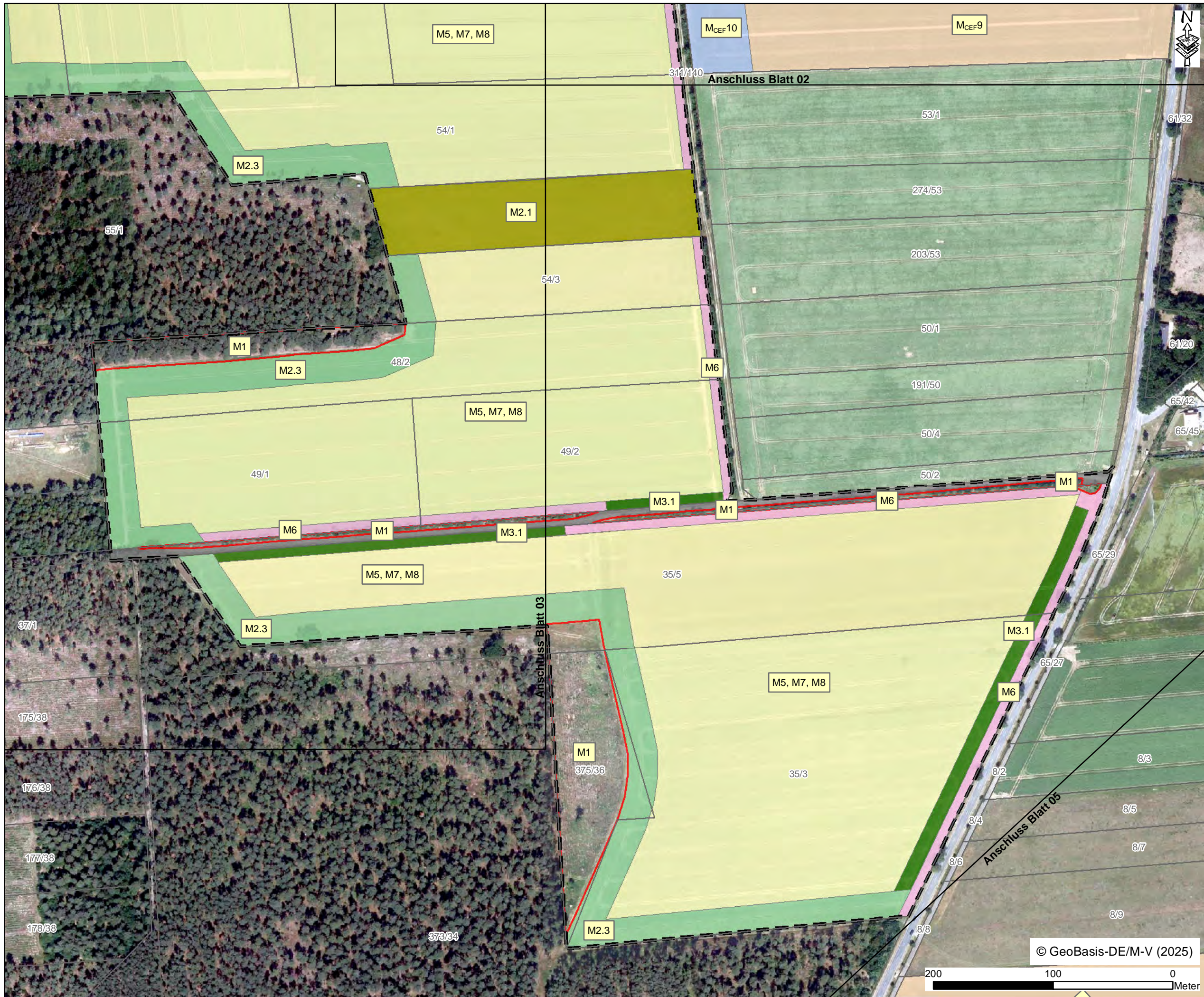
1	2	3	4	5	6
---	---	---	---	---	---

Photovoltaik-Freiflächenanlage Zicherie westlich B244 - Maßnahmenplan -

© GeoBasis-DE/M-V (2025)

RWE Renewables Europe & Australia GmbH

Stand: Januar 2025 Maßstab: 1:3.000



Maßnahmen

- M1: Sicherung und Erhalt bestehender Biotopstrukturen
- M2.1: Wildkorridor: Ansaat und Entwicklung einer artenreichen Blühwiese, gruppenweise Pflanzung von Sträuchern
- M2.2: Äsungsfläche: Ansaat und Entwicklung einer kräuterreichen Blühwiese
- M2.3: Waldabstandsfläche: Ansaat und Entwicklung einer artenreichen Blühwiese, Trittsteinbiotope
- M3.1: Anlage von Sichtschutzstreifen mit gebietsheimischen Gehölzen
- M3.2: Anlage von Staudensäumen mit Strauchgruppen
- M4: Pflege und Entwicklung eines bestehenden Sandtrockenrasens (§30)
- M5: Entwicklung von artenreichen Blühwiesen und Extensivgrünland
- M6: Entwicklung artenreicher Blühstreifen
- M_{CEF9}: Feldlerchenmaßnahme
- M_{CEF10}: Ortolanmaßnahme

Ohne Darstellung

- M7: Anlage von Biotopstrukturen
- M8: Ausbringung von Vogelnistkästen

Sonstiges

- Geltungsbereich
- A: Ausgleichsfläche für den Windpark
- Verkehrsfläche
- Windkraftwerk

1	2	3	4	5	6
---	---	---	---	---	---

© GeoBasis-DE/M-V (2025)

200 100 0
Meter

bosch & partner

Photovoltaik-Freiflächenanlage Zicherie westlich B244 - Maßnahmenplan -

RWE Renewables Europe & Australia GmbH **RWE**

Stand: Januar 2025 Maßstab: 1:3.000



Maßnahmen

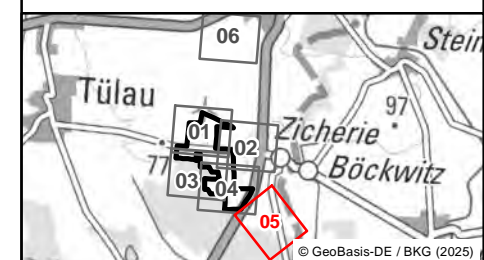
- M1: Sicherung und Erhalt bestehender Biotopstrukturen
- M2.1: Wildkorridor: Ansaat und Entwicklung einer artenreichen Blühwiese, gruppenweise Pflanzung von Sträuchern
- M2.2: Äsungsfläche: Ansaat und Entwicklung einer kräuterreichen Blühwiese
- M2.3: Waldabstandsfläche: Ansaat und Entwicklung einer artenreichen Blühwiese, Trittsteinbiotope
- M3.1: Anlage von Sichtschutzstreifen mit gebietsheimischen Gehölzen
- M3.2: Anlage von Staudensäumen mit Strauchgruppen
- M4: Pflege und Entwicklung eines bestehenden Sandtrockenrasens (§30)
- M5: Entwicklung von artenreichen Blühwiesen und Extensivgrünland
- M6: Entwicklung artenreicher Blühstreifen
- M_CEF9: Feldlerchenmaßnahme
- M_CEF10: Ortolanmaßnahme

Ohne Darstellung

- M7: Anlage von Biotopstrukturen
- M8: Ausbringung von Vogelnistkästen

Sonstiges

- Geltungsbereich
- A: Ausgleichsfläche für den Windpark
- Verkehrsfläche
- Windkraftwerk



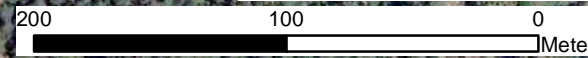
bosch & partner

**Photovoltaik-Freiflächenanlage Zicherie
westlich B244
- Maßnahmenplan -**

RWE Renewables Europe & Australia GmbH **RWE**

Stand: Januar 2025 Maßstab: 1:3.000

© GeoBasis-DE/M-V (2025)





Maßnahmen

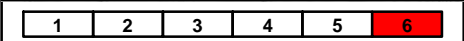
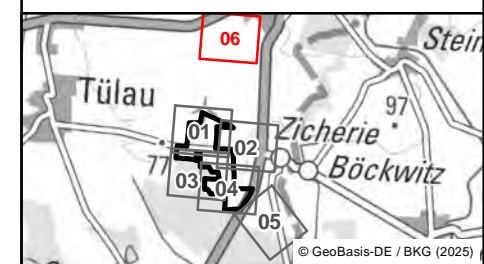
- M1: Sicherung und Erhalt bestehender Biotopstrukturen
- M2.1: Wildkorridor: Ansaat und Entwicklung einer artenreichen Blühwiese, gruppenweise Pflanzung von Sträuchern
- M2.2: Äsungsfläche: Ansaat und Entwicklung einer kräuterreichen Blühwiese
- M2.3: Waldabstandsfläche: Ansaat und Entwicklung einer artenreichen Blühwiese, Trittsteinbiotope
- M3.1: Anlage von Sichtschutzstreifen mit gebietsheimischen Gehölzen
- M3.2: Anlage von Staudensäumen mit Strauchgruppen
- M4: Pflege und Entwicklung eines bestehenden Sandtrockenrasens (§30)
- M5: Entwicklung von artenreichen Blühwiesen und Extensivgrünland
- M6: Entwicklung artenreicher Blühstreifen
- M_{CEF}9: Feldlerchenmaßnahme
- M_{CEF}10: Ortolanmaßnahme

Ohne Darstellung

- M7: Anlage von Biotopstrukturen
- M8: Ausbringung von Vogelnistkästen

Sonstiges

- Geltungsbereich
- A: Ausgleichsfläche für den Windpark
- Verkehrsfläche
- Windkraftwerk



bosch & partner

Photovoltaik-Freiflächenanlage Zicherie
westlich B244
- Maßnahmenplan -

RWE Renewables Europe & Australia GmbH **RWE**

Stand: Januar 2025 Maßstab: 1:3.000

© GeoBasis-DE/M-V (2025)